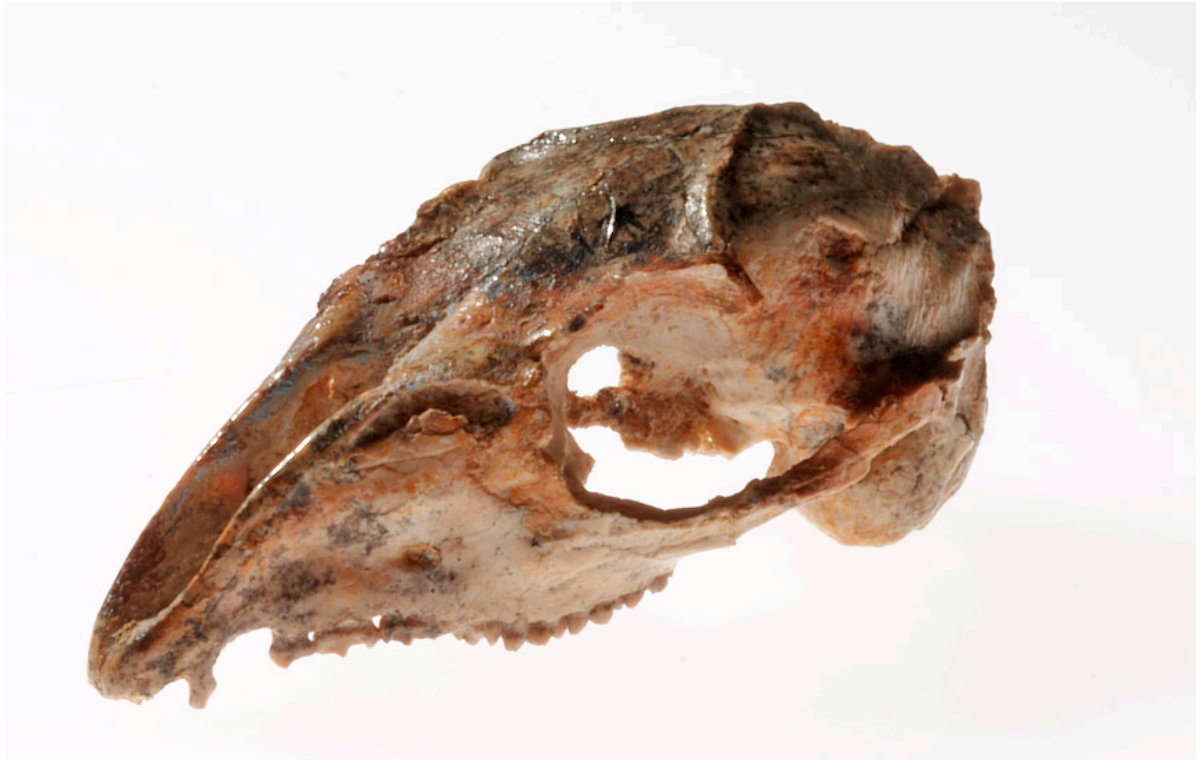


Fossile Säugetiere

Das Archiv der Sektion Fossile Säugetiere der BSPG umfasst Gebiss- und Skelettreste von ausgestorbenen Säugetieren und deren nächsten fossilen Verwandten (Synapsida). Die Fundstellenschwerpunkte liegen in Südbayern in den Süßwassersedimenten des nördlichen Vorlandbeckens der Alpen (Molassebecken) und in den Spalten der verkarsteten Fränkischen Alb. Zeitliche Schwerpunkte sind Oligozän und Miozän. Aus eigenen Aufsammlungen, Schenkungen, Ankäufen und Tausch stammen außerdem mehr oder weniger umfangreiche Bestände aus allen Kontinenten mit Ausnahme der Antarktis. Besonders hervorzuheben sind aufgrund des Umfangs oder der wissenschaftshistorischen Bedeutung Griechenland, Türkei, Pakistan, China, Ägypten, Namibia, Tansania, Südafrika, Australien. Die Zahl der Inventareinheiten liegt bei circa einer Million.



■



■